

FLORE21 ホットニュース

11月なのに「夏日」。11月なのに「チューリップ、スイトピー、ランタンキュラス」季節を感じながらできるのが花の仕事なのに、もはや「季節」という概念がなくなりそうなこの頃です。先日車で走った横浜郊外では、満開のヒマワリと満開のコスモスと真っ赤なケイトウが隣同士に咲いていました。

昨日からはオレゴン産モミの木が売れ始めましたが、クーラーを効かせた部屋でリースのレッスンでしょうか？

花業界も厳しい商いですが、アパレル業界は今年も「売れない秋物」に悩まされていることでしょう。あと1か月で「松市」とは思えません。

今週のホットニュースは、

○大田店 11月6日は「マムの日」 「マム」って何???

○世田谷店 秋の行楽日和が続きます。遊びに行こう!!

○葛西店 魅せられて・・・ヒューケラ

○板橋店 「イタバシハナマル」盛況でした。完売御礼!!

○会長小池のコラム(過去記事) 大切な仕事「花の美しさを伝えること」

以上の4+1レポートです。それでは、どうぞご覧ください

OFLOの部屋

11/6 いいマムの日! ということでマムの品種紹介です。



【店頭のディスプレイ】





「マム」の名前は学名の「Chrysanthemum (クリサンセマム)」の略であり、これはギリシャ語の「黄金の花」に由来する言葉。

Chrysanthemum(クリサンセマム)の後ろの3文字 mum を取った略称です。

マムの花の普及とPRをする国内のマムの生産者による団体 OPTIMUM(オプティマム)により、2021年9月9日に制定された記念日です



シャンパン



フェゴダーク



カプリオールブロンズ



バルティカサーモン



アリヨンカサーモン



クチュール



バーベッタレッド



ドリアオレンジ



セイヌーボーチェリーピンク



セイサントル



セイマノアサーモン

エファピンク



【日本における菊】

日本において、菊はもともと外来種であり、薬草や観賞用植物として中国から伝来。平安時代には『古今和歌集』などの歌にも盛んに詠まれ、鎌倉時代に後鳥羽上皇が身の回りのものに意匠として菊花を施したことにより天皇および皇室の紋となったと言われています。

この時期、和菊の展覧会が各地で行われていますので、出かけた際には一度見てみるのもよさそうですね。



世田谷店おすすめ

夏の暑さも去り、秋晴れの爽やかな日が続いています。

今回は千葉県袖ヶ浦市にある、「東京ドイツ村」と、近所の「生田緑地ばら苑」に行ってきました。

【東京ドイツ村】は、東京ドーム約19個分もの広大な敷地を有する花と緑のテーマパークです。親子で楽しめるアトラクション、観覧車やパターゴルフ場、こども動物園などがあり、1日中楽しめる遊び場です。



広大な斜面に咲き誇るマリーゴールド、マムはもう少し見頃は先のようにです。



コキアの紅葉はかなり進み、見頃を迎えています。



ケイトウも綺麗に咲いています。

【生田緑地ばら苑】は、小田急向ヶ丘遊園の閉園に伴い、園内に整備されたばら苑を、存続を求める多くの市民の声に応え、2002年に川崎市が引き継いだそうです。バラの育成管理については、多くの市民ボランティアによって支えられています。



入り口には立て看板
今年は酷暑だったので仕方ないですね...



アイスバーグ
丸弁半八重咲の白バラ



ザ・シェパードス
中輪の深いオープンカップの花



リオ サンバ

オレンジに複色が特徴の丸弁咲き

酷暑の影響で開花が遅れ、一分咲きながら数少ない花に癒されました。
来年、春バラが咲く頃に再度訪れたいと思います。

世田谷店 加工部 関

仕入れの素☆葛西店

『魅惑のヒューケラ』

こんにちは。今日は少しだけヒューケラのご紹介です。
切花ではあまり見かけないかもしれませんが、鉢物では以前からずっと人気がある植物ですね。

ヒューケラが人気の理由は何ととっても**葉色のバリエーションが多いこと**。
カラーリーフとして愛されまくってます。
庭があれば一面にヒューケラだけ植えてもいいくらい私も好きな植物です。
ヒューケラはカラーリーフがクローズアップされますが何気にかわいい花も咲かせます。5～6月に細い莖が伸びてきて穂状のすごいちっちゃい花です。
いわゆる素朴な花ですが、私は好きです。

先日、市場で見かけたヒューケラです



パリ



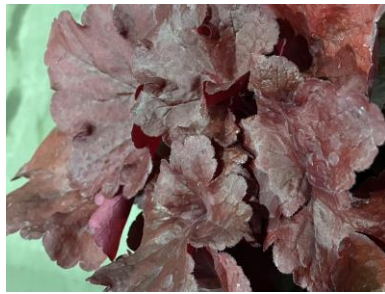
タペストリー



レモンシュプリーム



シャンハイ



ファイヤーアラーム



ノーザンエクスポージャー



ブラックフォレストケーキ



トパーズジャズ



ソーラーエクリプス



一番素敵と思ったのに名前を忘れました。
表と裏のコントラストが最強でした。

【過去一最強のヒューケラ】
これは数年前に愛知県で見たヒューケラ
で、名前は**アップルシブースト**

一発でもっていかれました。
ほんと超きれいだった。





ヒューケラは管理も楽しキレイだし長持ちするし絶対お値段以上っす！！
是非皆さんも育ててみて下さい！！

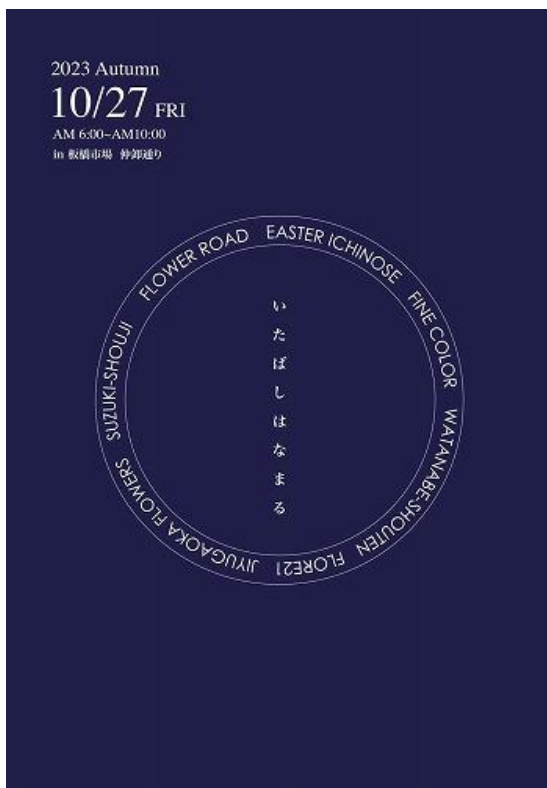
葛西店 茂木

【驚き！！】の提案 板橋店

皆さん、こんにちは！

フローレ板橋店の川村です！

今回のホットニュースでは10月27日に板橋市場仲卸通りで開催されたマルシェ
いたばしはなまるについてご紹介いたします～～！



今回マルシェが開催されるのは実は2回目なんです！

1回目は今年の2月に開催されました！



当日の朝の様子はこんな感じでした↓

レッドカーペットが引かれると普通の板橋市場とは雰囲気agaraりと変わり一気にお祭りモードになっていました！

そしてマルシェ当日には各仲卸店舗の店頭に生産者の方々が来ていただきました～！

さらに店頭で一緒に花を販売していただきました🌸

フローレ 21 板橋店には JA まべちの方々が来てくださり、一緒にディスバッドマムを販売しました！

普段の店頭でも人気の花材の一つである、JA まべちのディスバッドマム◎
当日フローレの店頭で並んだディスバッドマムの数はなんと **1500 本以上！！**



こうしてずらっと並んでいると圧巻ですね。

そしてたくさんの品種を作られていることが分かります！



並んだディスバッドマムたちは当日中にすべて売り切ることができました～！
わーい！やったー！



足を運んでくださった皆さんありがとうございました。
今後も店頭にはJAまべちのディスプレイバッドマムはたくさん並びますので是非お手に取って
みてください！

板橋店 川村

会長 小池潔のあれこれコラム (過去記事)

「花」(2018年11月09日号より)

秋の夜長に本を読むのも好き。秋晴れの日、美術館で好きな画家の絵を見るのも楽しい。お気に入りの音楽を聴くのも素敵なもの。空気が澄んでいると星がきれい。東京も紅葉の季節、燃えるようなモミジに出会うことも。

どれも人間であればこそ感じ、楽しみ、感動をくれ、涙することができる。これらの人のいとなみが、人間を進化させてきた一つの要因であろうと思う。

人が人でないと感じられないこと、その一つに花の存在がある。花に託す思い、その美しさやさまざまな色と香り。花の魅力はまだまだ数えきれないほどある。

その花の起源は、幾つかの説があるが1万2千年前の墓地から数種のハーブの痕跡が見つかったとされています。

その以前から人を埋葬する習慣があり、亡き人を美しく飾ってあげようと思う心が、近くにあった花を摘み思い託したと思われています。人を埋葬するという習慣自体はその起源が約10万年前のネアンデルタール人だとの説もありますが、花が美しくその美しい花を死者に捧げる。美しい花を飾ることで、人の心が芽生えたとしても不思議でない。

私たちは毎日その花を商っている。花は間違いなく人々の心を潤してくれる。その花が美しければ美しいだけ人々に喜びと感動を与える。

人は自分が持っている心の思いを他人に伝える時、多く人は花を使う。相手の喜びを共に共有するとき、自分が相手に抱いている思いを伝えるとき、喜びばかりでなく亡き人に悲しい思いを伝えるときも、花が好い。

人間の進化と花は微妙につながり、16世紀に表れたヒューマニズムという思想は「より人間らしく生きる」こと。このころからヨーロッパでは花を愛でること、自分のために、自分の生活が豊かになるために花を飾ったとされている。



日本でも聖徳太子が創建されたと言われている京都の六角堂では、池坊によりいけばなが広まったとされています。

現在、花は残念ながら人々の生活の中で存在感を増しているか？と聞かれば「イエス」と答えられない。

私たちが掲げている「花は人をしあわせにできる」。

もっともっと多くの人に美しい花に接して頂きたい。たった一輪の花が潤いや豊かさを感じさせてくれる、自分の思いを真直ぐに伝えてくれる花。

そのために花の美しさを伝えていくのは「フローレ21の大切な仕事の一つ」です。

☆☆

株式会社 FLORE21 <https://www.flore21.com>



<http://www.facebook.com/flore21.com>

<https://www.facebook.com/flore21jp/>



FLORE 21

- 世田谷店 Tel 03-5494-8700 Fax 03-5494-8701
- 大田店 Tel 03-5492-4124 Fax 03-5492-4127
- 葛西店 Tel 03-5659-8750 Fax 03-5659-8751
- 板橋店 Tel 03-6904-1813 Fax 03-6904-1814

☆☆